



# 安八交番 だより

232

## 交通死亡事故が 多発しています

今年になって大垣署管内では交通死亡事故が多発しており、安八町内の方も交通死亡事故の犠牲になり亡くなられています。

事故の特徴としては、高齢者被害の事故が増加、交差点付近の事故や自転車に関連する事故の多発などが挙げられます。

そこで大垣警察署では、交差点関連違反の取締り、シートベルトやチャイルドシート着用指導と取締り、自転車や歩行者に対するマナーアップ強化指導を強力に推進しています。

### ◆次の点に注意しましょう

- ・思いやり運転を心がけ、必ずシートベルトを着用しましょう
- ・飲酒運転は絶対にやめましょう
- ・夕暮れ時や夜間の外出には、必ず反射材を着用しましょう

## 自転車の盗難が 多発しています

平成25年度上四半期、安八交番内では刑法犯の認知件数は減少していますが、依然車両のカーナビを狙った「部品盗」や車両内に置いてある荷物を狙った「車上狙い」等の盗難があります。

◆「部品盗」や「車上狙い」について、次の点に注意してください  
 ・ 駐車場・車庫にセンサーライトを設置する  
 ・ 車内にバックや貴重品などを絶対に放置しない

また、大垣警察署管内では、平成25年度上四半期に自転車の盗難件数が増えています。

◆自転車の盗難事件の発生状況は・・・

- ・ 駅周辺や大型店舗で多く発生
  - ・ ちよつとした買い物などの、短時間に発生
  - ・ 午後から夕暮れ時に多発
- ◆自転車盗難について次の点に注意してください

- ・ 二重ロックを確実にする
- ・ ちよつとした買い物などの短時間でも、自転車を離れる際は、必ず鍵をかける
- ・ 盗難に気付いたら、即、警察に被害届を提出する



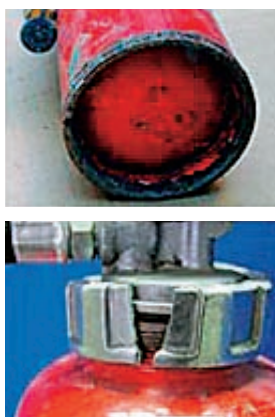
# 消防署 だより

92

古い消火器を物置にしまい込んだり、湿気の多い場所に長い間放置したりしていませんか？



◆こんな消火器は危険です！



腐食が進んだもの(上)や凹みや変形した消火器(下)は、絶対に使えないのでください。

## あなたの消火器 もう一度確認を・・・

消火器の耐用年数を  
チェックしてください!!

消火器の使用期限があるのはご存じでしょうか？

消火器にも寿命があります。耐用年数は、メーカーのパネルレットや取扱説明書、銘板(消火器本体に貼られた左図のシール)に表示されています。



使用期限等の表示例

現在お持ちの消火器を廃棄する場合は、「既販売用消火器リサイクルシール」を消火器販売店等へお持ちください。

※消火器リサイクル推進センターのホームページ (<http://www.tepc.jp/>) をご覧になるか、最寄りの消防署へお尋ねください。