
 **母子保健事業日程**


場 所 保健センター 持 ち 物 母子健康手帳

実施日	種 別	対 象	受付時間
5月11日(月)	乳児健診	平成27年1月8日～2月11日出生児	午後1時～1時30分
15日(金)	離乳食教室	5～7カ月の乳児	午前9時45分～10時
18日(月)	1歳6カ月児健診	平成25年9月～10月出生児	午後1時～2時
27日(水)	乳幼児相談※1	乳児・幼児	午前9時30分～11時
28日(木)	2歳児歯科教室	平成25年4月～5月出生児	午前9時30分～10時
29日(金)	5歳児健診	平成22年4月～5月出生児	午後0時45分～1時

※1 助産師による母乳相談、栄養士による離乳食相談・栄養相談、ことばの相談も行っています。

 **予 防 接 種 日 程**

5月の予防接種はありません。

 **成人保健事業日程**

お気軽にご相談ください。

実施日	種別	受付時間	場 所
5月11日(月)	こころの相談	午前9時～11時	保健センター

※「こころの相談」は臨床心理士が相談に応じます。事前に予約が必要です。☎ 64・7830 (なやみゼロ)

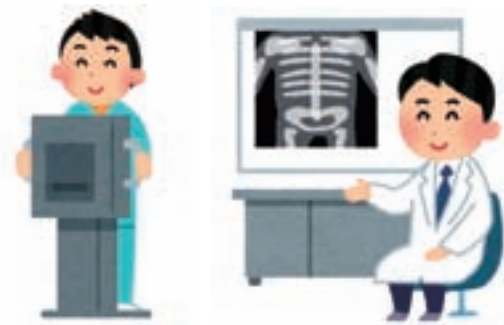
胸部レントゲン検診のお知らせ

40歳以上の方を対象に肺がん検診、65歳以上の方を対象に結核検診として胸部レントゲン検診を5月12日(火)～14日(木)、20日(水)～22日(金)に各地区で行います。

詳細につきましては、いきいきカレンダーや個別の案内をご覧ください。

<料金>

胸部レントゲン検診	無料
喀たん検査	500円



平成27年度 各健（検）診の自己負担額のお知らせ

<1人1回当たりの自己負担額>

健（検）診名	金 額	健（検）診名	金 額
胃がん検診	800円	健康増進健診	800円
大腸がん検診	500円	歯周疾患検診	700円
子宮頸がん検診	1,700円	前立腺がん検診	500円
乳がん検診	800円		

※70歳未満の方は、健（検）診を受ける時に左記の金額が必要となります。70歳以上の方は無料で受けられます。