

# ～平成30年度 一般会計・特別会計予算～ 主な新規事業の中身は

◆アンビバス運行事業  
地域幹線バス運行事業  
【予算額】 3775万円



安八穂積線運行開始

◆市街化区域拡大事業  
【予算額】 3984万円

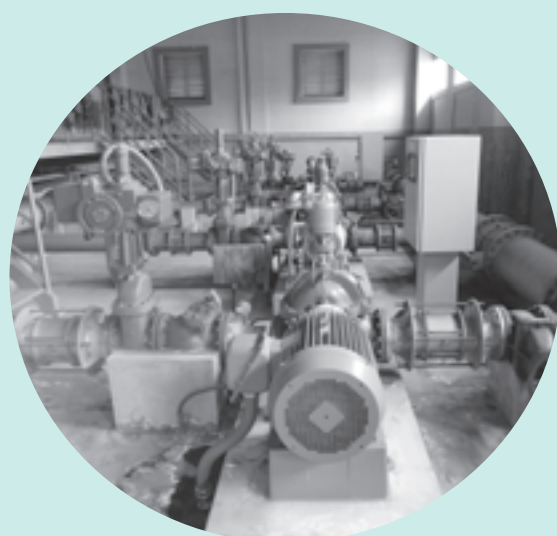


市街化区域拡大を進めていきます

◆水道配水場更新事業（機械・電気設備工事）  
【予算額】 8億8344万円



施設の杭打ち作業が始まりました



水道事務所内（現状）

水道配水場更新工事を進めます