

名神高速道路 安八スマート I C 概要

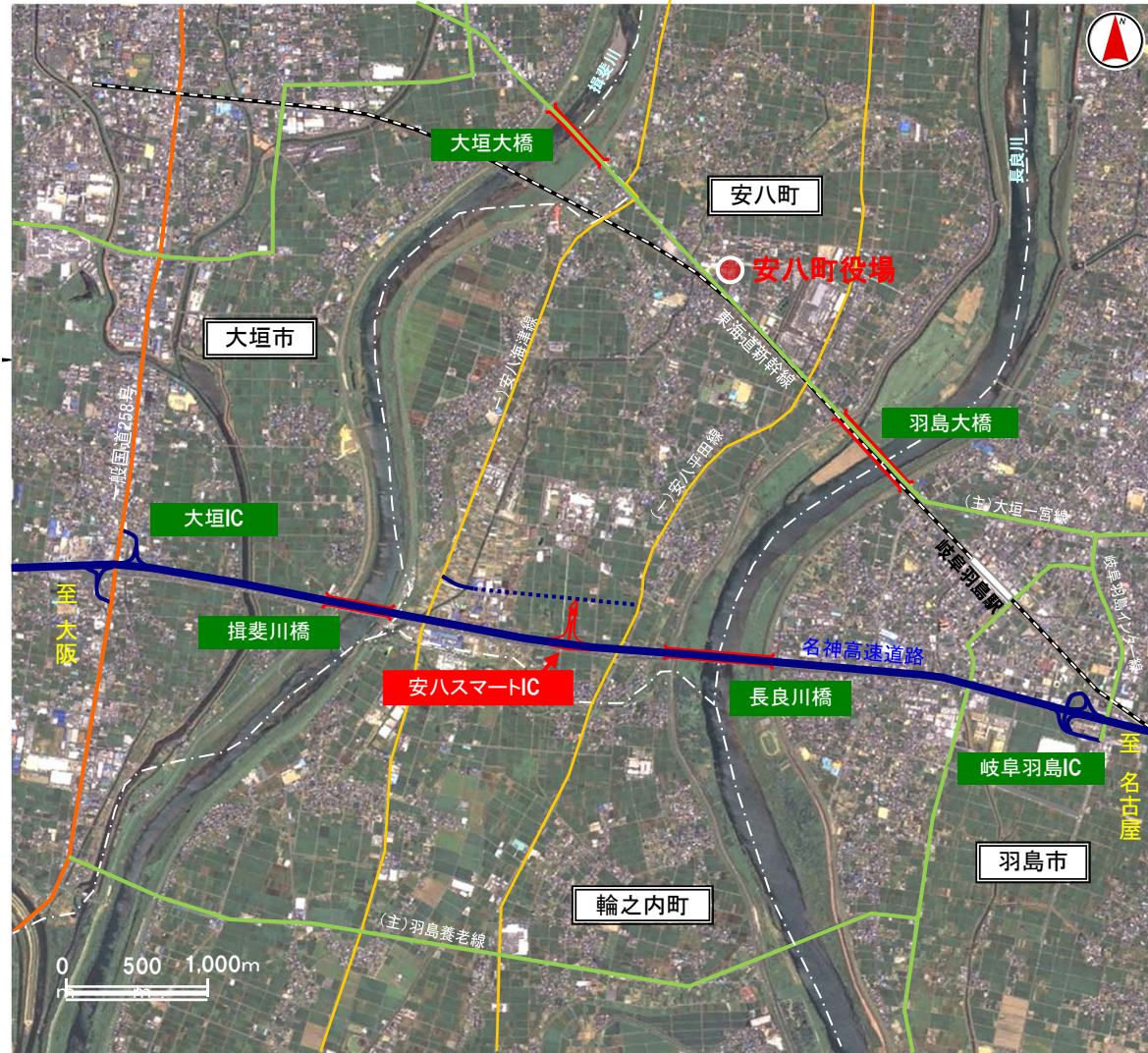
インターチェンジ



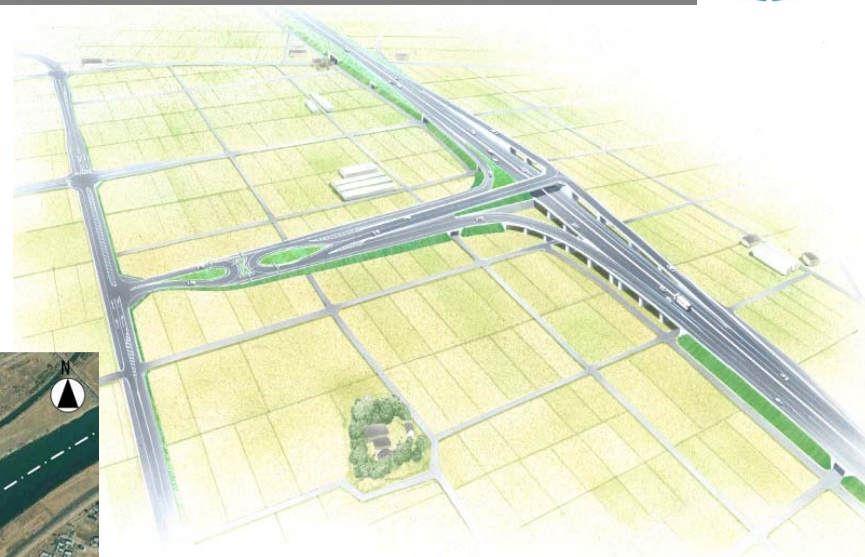
岐阜県 安八町



位置図①



位置図②



完成予想図



安ハバスストップ付近上空写真



必要とする理由

- ◆安ハスマートICの周辺には、既存の工業系用途地域が点在しているおり、高速道路へのアクセシビリティの向上が望まれている。
- ◆当地区は、揖斐川、長良川に挟まれた輪中地域であり、朝夕の通勤時を中心に、渡河部に交通量が集中し、慢性的に渋滞が発生している。
- ◆災害時や緊急時には、渡河部において交通麻痺が懸念されるため、緊急避難経路や復旧支援道路の確保が必要である。



このような背景から、安ハスマートICの設置は、地域の課題である周辺地域の交通環境の改善や、物流網強化による企業誘致の促進、地域の活性化など、多面的な効果が期待される。

- ①高速道路の利便性の向上による既存企業の発展、企業誘致の促進
- ②高速道路へのアクセシビリティ向上による揖斐川・長良川渡河部の交通分散
- ③スマートIC設置による災害や緊急時における緊急避難経路の確保



S51.9.12 安八水害の様子



当該ICの設置により期待される整備効果①

① 高速道路の利便性向上による既存企業の発展、企業誘致の促進

安ハスマートICの設置を予定する名神高速安ハバスストップ付近では、工業系用途地域として、複数の工場が立地している状況にある。

スマートICの整備により、高速道路へのアクセス性が向上することで物流機能の効率化が図られ、既存企業の発展や企業誘致の促進、雇用機会の拡大といった地域の活性化に向けての支援が期待されている。

■ 例えば、帝人デュポンフィルム株式会社から最寄ICまでの所要時間

スマートIC整備なし
「岐阜羽島IC」～「会社」(羽島大橋経由) 約13分
「大垣IC」～「会社」(福東大橋経由) 約20分

スマートIC整備あり
「岐阜羽島IC」～「会社」(スマートIC経由) 約6分
「大垣IC」～「会社」(スマートIC経由) 約6分

※整備なしの所要時間は、H22センサス旅行速度より算出
※整備ありの所要時間は、H42推計結果より算出
※ICから会社までの利用経路は、企業ヒアリングによる



住友化学
住友化学株式会社
<http://www.sumitomo-chem.co.jp>

所在地: 安八郡安八町牧3750番地

- 業務内容/化学工業
- 資本金/896億円
- 従業員数/183人(岐阜プラント内)

Teijin DuPont Films
帝人デュポンフィルム株式会社
<http://www.tejindupontfilms.jp/>

所在地: 岐阜県安八郡安八町南條1357番地

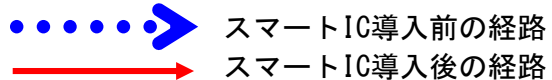
- 業務内容/ポリエステルフィルム製造・販売
- 資本金/100億円
- 従業員数/513人(岐阜事業所内)



岐阜日野自動車株式会社
岐阜日野自動車株式会社
<http://www.gifuhino.co.jp>

所在地: 安八郡安八町牧4522番地-1

- 業務内容/自動車販売及び修理他
- 資本金/1億円
- 従業員数/365人





当該ICの設置により期待される整備効果②

② 高速道路へのアクセス性向上による揖斐川・長良川渡河部の交通分散

長良川・揖斐川に挟まれた安八町周辺地域では、朝夕の通勤時を中心に渡河部への交通集中により、慢性的かつ深刻な交通渋滞が発生している。

安ハスマートICの整備により、高速道路へのアクセス性を向上させることで、高速道路への交通転換が図られることが期待される。特に、朝夕の通勤時間帯における渡河部への交通が分散することにより、所要時間の短縮や主要渋滞ポイントの解消が期待される。

大垣一宮線(大垣大橋～羽島大橋)

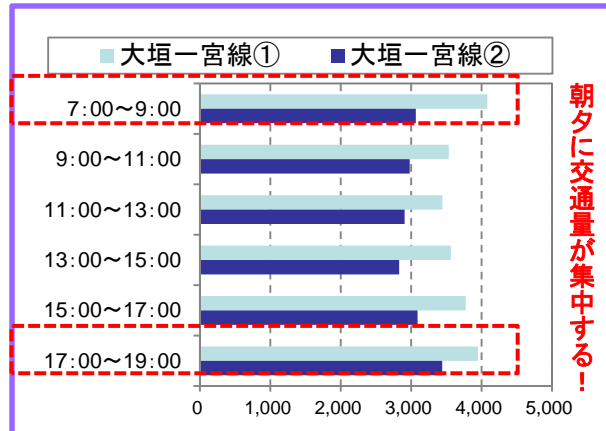
● 利用交通量：26,133台/日 (H17センサス)
：27,489台/日 (H22センサス)

大森交差点

渋滞損失時間 381,000人時間/年 (H23)

出典：民間プローブデータ(国土交通省集計)

平日時間帯別12H交通量 【大垣一宮線】



※)H22年度道路交通センサスより



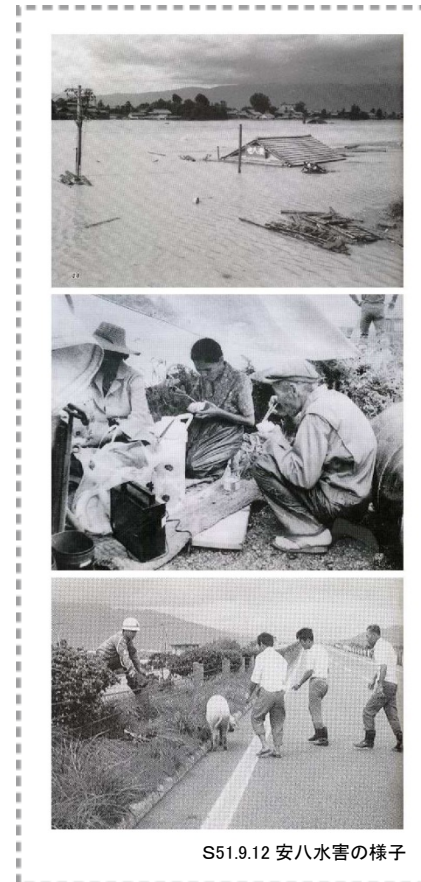


当該ICの設置により期待される整備効果③

③スマートIC設置による災害や緊急時における緊急避難経路の確保

昭和51年の台風17号による大雨で、安八町の長良川の堤防が決壊し、全町民の70%が被害を受けるといった「9.12安八水害」などからも、当地域への緊急避難経路の確保は重要性が高い。また、長良川、揖斐川に挟まれた当地域は、災害時の渡河部への交通集中が課題となる。

安ハスマートICの設置により、当地域への緊急避難経路を確保するほか、渡河部へ集中する交通の緩和など、大河に挟まれた当地域では、復興支援においても重要な意味を持つ計画となる。



S51.9.12 安八水害の様子



当該ICの設置により期待される整備効果④

④観光施設(安八百梅園)へのアクセス性の向上

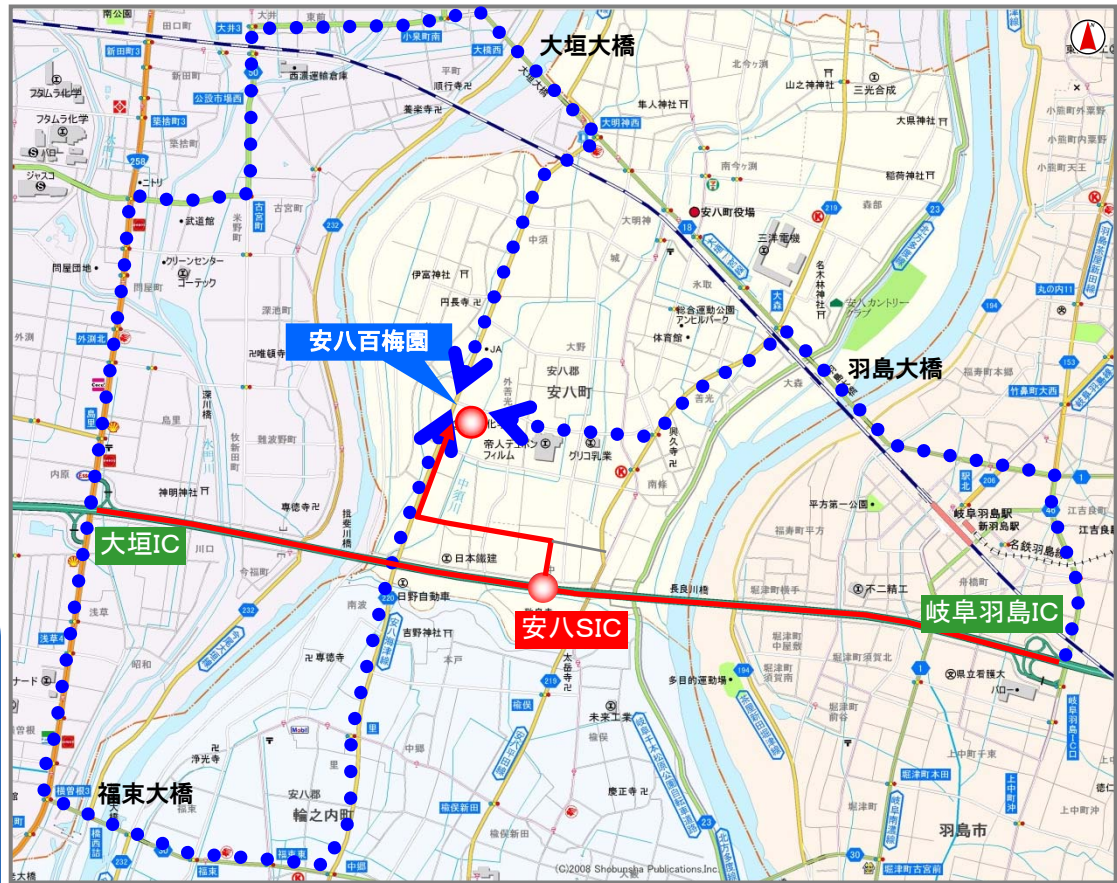
安ハスマートICを設置することにより、安八町の新名所として、平成10年4月に開園された安八百梅園へのアクセス性が向上する。特に、大阪方面(大垣ICを利用)からのアクセス性が格段に向上するため、観光誘致圏の拡大が期待される。

- 安八百梅園から最寄ICまでの所要時間
- スマートIC整備なし
 - 「岐阜羽島IC」～「百梅園」(羽島大橋経由) 約13分
 - 「大垣IC」～「百梅園」(大垣大橋経由) 約19分
- スマートIC整備あり
 - 「岐阜羽島IC」～「百梅園」(スマートIC経由) 約7分
 - 「大垣IC」～「百梅園」(スマートIC経由) 約7分

※整備なしの所要時間は、H22センサス旅行速度より算出
※整備ありの所要時間は、H42推計結果より算出

名古屋方面 ➡ 約6分の時間短縮

大阪方面 ➡ 約12分の時間短縮



●●●●➡ スマートIC導入前の経路
➡ スマートIC導入後の経路