

# 人のうごき 9 月受付分 (敬称略)

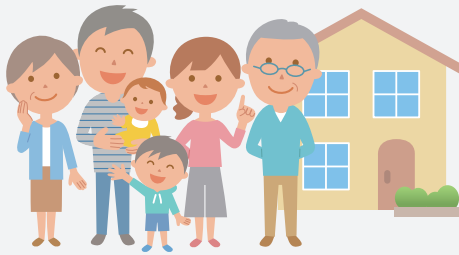
\*同姓同名の人もおられますのでご了承ください。

## お誕生

赤ちゃん	(住所)	お父さん	お母さん
坂 明日翔 <small>あすか</small>	(大野)	将成	磨奈美
渡邊 結友 <small>ゆいと</small>	(牧)	昌央	希実
谷渡 涼花 <small>すずか</small>	(北今ヶ渚)	一輝	優里

## おくやみ

お名前	(住所)	年齢
棚橋 和枝	(東結・入方)	92歳
安藤 義美	(森部・八幡)	79歳
桑原 康子	(中須)	79歳
小西 福男	(牧・もくせい団地)	84歳
渡邊智恵子	(牧・渡船場組)	86歳
岡田 信一	(森部・山之神)	90歳
岡田一二三	(氷取)	97歳



## 町の人口

令和3年10月1日現在 ( )内は前月比

人口	14,657人 (-24人)
男性	7,229人 (-12人)
女性	7,428人 (-12人)
世帯数	5,473戸 (-7戸)

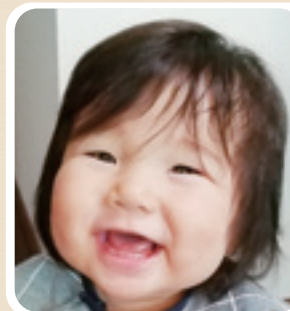
もうすぐ  
1歳

## すこやか写真館

令和2年12月生まれのお子さんの写真を募集します。(先着4人まで掲載)  
受付期間は11月1日(月)~5日(金)です。  
提出は保健センターまでお願いします。



北今ヶ渚  
安藤 稜真りょうまくん  
令和2年11月4日生まれ  
父：崇司さん 母：恵美子さん  
いつもげんきいっぱいなのりょうまくん☆おねえちゃんとなかよしていてね♪



城  
谷 秋登しゅうとくん  
令和2年11月20日生まれ  
父：直史さん 母：沙弥さん  
お兄ちゃんの事が大好きな秋登くん♪いっぱい食べていっぱい笑って大きくなってね!

### 母子健康手帳発行日

<11月の発行日> 10日(水)・17日(水)・24日(水)

\*電話にてご予約ください。

☒ 子育て世代包括支援センター  
(保健センター内) ☎64-3775