

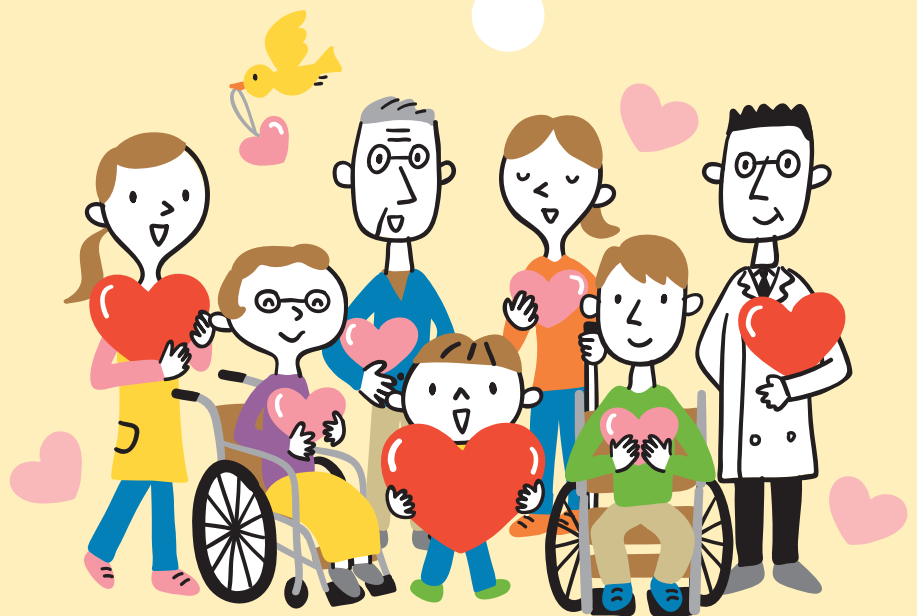
安八町  
第六次総合計画  
ばん  
子ども版

令和6年 ▶ 令和13年  
(2024) (2031)

そう ごう  
総合計画とは？

そうごう  
総合計画は、安八町の未来をよりよく  
するためにめざす「まちの目標」を決  
め、それを実現するための取り組みを  
まとめた計画です。

あ<sup>A</sup>  
い<sup>i</sup>  
の  
ある  
まち  
  
あ  
ん  
ぱ  
ち



みんなであげす安八町の将来の姿



# 笑顔と活力が循環し光輝くまち

まちづくりの基本的な考えや方向性のもとに、  
めざすべき将来の姿を決めています。

## まちづくりの 基本的な考え方

- たくさんの困難を乗り越えてきた、知恵と経験による強いまちづくり
- 時代の変化に対応できる柔軟性のあるまちづくり
- 団結力、持続力、創造力、推進力、魅力、応用力、知力、底力の8つの力を育て、町民・企業・行政が一体となりオール安八で挑むまちづくり

## まちづくりの 方向性

- ① 世代をつないで人を育むまち
- ② 自然豊かなふるさとで、安心・安全に暮らすことができるまち
- ③ 地元産業の発展と働く場の創出により、町民がいきいきと働けるまち
- ④ 医療・福祉の充実により、誰もが快適に暮らすことができるまち
- ⑤ 未来を見据えた、みんなで創るひとに優しく、環境に優しいまち

## 安八町の将来の人口

日本全体の傾向と同じく、安八町の将来人口は年々減っていく傾向にあります。そして、高齢者の割合が増えていきます。将来のまちの人口が減っていくことをゆるやかにするため、若者が安心して子育てができるまちにし、働く場所や住む場所を増やすことに取り組みます。

14,355人



令和2年  
(2020年)

めざす人口  
10,000人



令和42年  
(2060年)

40年後

「人口減少をゆるやかに！」

## 安八町が取り組んでいくこと

安八町では、みんな<sup>しょうらい</sup>でめざす<sup>すがた</sup>将来の姿<sup>じつ</sup>を実現<sup>げん</sup>するため、特に大切なこと<sup>とく</sup>を「重点プロジェクト」として取り組みます。



重点プロジェクト

### ひと

## 人の流れ・人を育てる

～町民の郷土愛と協働力を高める～

どの世代でも、みんなが<sup>ささ</sup>支え合う<sup>す</sup>気持ちをまち全体で育て、まちのことを好きになってもらえるようにします。

みんなが<sup>えがお</sup>笑顔で健康<sup>けんこう</sup>にいきいきと暮らし<sup>く</sup>続ける<sup>つづ</sup>ことができるまちづくりを進めます。



重点プロジェクト

### しごと

## しごとを育てる

～地域産業力向上と新規企業誘致の両立～

まちの産業<sup>さんぎょう</sup>を元気にし、新しい会社<sup>はたら</sup>や働く場所<sup>ばた</sup>を増やします。まちの魅力<sup>みりょく</sup>をいかして働く人<sup>ふ</sup>を増やし、新しい人の交流<sup>かうりゅう</sup>やまちを訪<sup>おとず</sup>れる人によって、元気あるまちづくりに取り組みます。



重点プロジェクト

### まち

## 地域を育てる

～すべての町民がいきいきと暮らす～

自然<sup>しぜん</sup>の豊か<sup>ゆた</sup>さと便利<sup>べんり</sup>な市街地<sup>しがいち</sup>を合わせることで、快適<sup>かいてき</sup>に住み続け<sup>つづ</sup>られる生活環境<sup>かんきょう</sup>をつくっていきます。

変化<sup>へんか</sup>し続ける<sup>つづ</sup>社会<sup>たいお</sup>に対応<sup>たいおう</sup>しながら、住み続け<sup>つづ</sup>たい・住んでみたいと思<sup>おも</sup>うまちづくりを進めます。



安八町が取り組んでいくこと  
(関連事業)

**【ひと】**

生涯学習の充実  
学校教育の充実  
文化財の活用・保護  
子育て支援の充実  
心豊かな人材教育  
健康づくりの推進  
体育・スポーツの振興  
高齢者福祉の充実  
障がい者福祉の充実  
地域福祉・社会福祉の充実



企業誘致・事業者支援の推進  
農業の振興  
観光の振興  
**【しごと】**  
商業の振興と消費者生活の充実




道路交通網の整備  
計画的な土地利用の推進  
上下水道の整備  
公共交通機関の整備  
循環型社会の構築による環境対策の充実  
美しい景観の形成  
**【まち】**  
住宅施策の推進  
防災・消防体制の強化  
防犯体制の強化と交通安全対策の充実



**【運営政策】**

- ・町民協働
- ・多様性の尊重による共生社会の構築
- ・行財政運営方針
- ・広域行政



安八町第六次総合計画 子ども版

令和6年4月発行

【発行】岐阜県安八町

【TEL】0584-64-3111

【編集】安八町役場 まちづくり推進課

【FAX】0584-64-5014

〒503-0198 岐阜県安八郡安八町水取161番地

【URL】<https://www.town.anpachi.lg.jp>

安八町HP

